

Prezentācija sagatavota Mobilitātes semināram ”Jauni mobilitātes risinājumi: idejas, iespējas, izaicinājumi” (Līgatne, 2019. gada 16.oktobris)

Seminārs rīkots Interreg Baltijas jūras reģiona programmas 2014.-2020. gadam MARA projekta („Mobilitāte un pieejamība lauku reģionos - jaunas pieejas mobilitātes koncepciju izstrādei attālos reģionos”; Nr.R100) ietvaros, sadarbībā ar projektu “Baltijas transporta loks” jeb “BALTIC LOOP” (Interreg Centrālā Baltijas programma 2014.-2020. gadam).



MARA

Mobility and Accessibility
in Rural Areas

Interreg
Baltic Sea Region



EUROPEAN UNION
EUROPEAN
REGIONAL
DEVELOPMENT
FUND



Transporta pieejamības nodrošināšana, pasāžieru pārsēšanās punktu plānošana



RĪGAS PILSĒTAS
PAŠVALDĪBA

Evelīna Budiloviča

Rīgas domes Pilsētas attīstības departamenta Pilsētvides attīstības pārvaldes Mobilitātes plānošanas nodaļas
galvenā projektu vadītāja transporta plānošanas jomā,
SUMBA projekta-koordinators



Rīgas transporta sistēma



Fakti par Rīgu

RĪGA PASAULĒ

Rīgas vārdu var atrast 5 vietās pasaulē



LOKĀCIJA



Baltijas valstu reģiona centrā



Pēc iedzīvotāju skaita Lielākā pilsēta Baltijā



Trešā lielākā pilsēta Baltijas jūras reģionā



PLATĪBA



304 km²

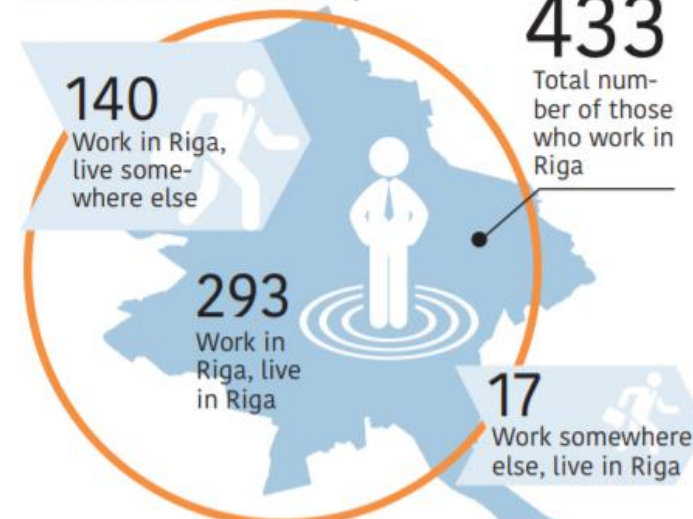
IEDZĪVOTĀJU BLĪVUMS



2099

iedzīvotāji uz km²

People working in Riga (approximate calculations, thousand)⁸



140

Work in Riga, live somewhere else

293

Work in Riga, live in Riga

433

Total number of those who work in Riga

17

Work somewhere else, live in Riga



Sabiedriskais transports Rīgā



410 autobusi

55 maršrutos ar **951.5 km** kopējo maršrutu garumu



253 trolejbusi

19 maršrutos ar **163.7 km** kopējo maršrutu garumu



105 tramvaji

10 maršrutos ar **120.9 km** kopējo maršrutu garumu



142.7 milj.

2017.gadā sabiedriskajā transportā pārvadāti pasažieri



39.4 milj. km

kopējais nobraukums maršrutu tīklā 2017.gadā

Starptautiskie maršruti Rīgas transporta sistēmā



100 galamērķi vasarā
80 galamērķi ziemā



4 starptautiskie vilcieni

No Rīgas Centrālās stacijas ik dienas kursē vilcieni 4 starptautiskos maršrutos:



Rīga — Maskava
— Sanktpēterburga
— Minska
— Kijevas



Prāmju satiksme



Starptautiskā autobusu satiksme

Starptautiskā lidosta „Rīga” ir lielākais starptautiskās aviācijas uzņēmums Baltijā

Skrejceļa garums
3200 metri

Skrejceļa platums
45 metri

Lidojumus nodrošina
19 aviosabiedrības

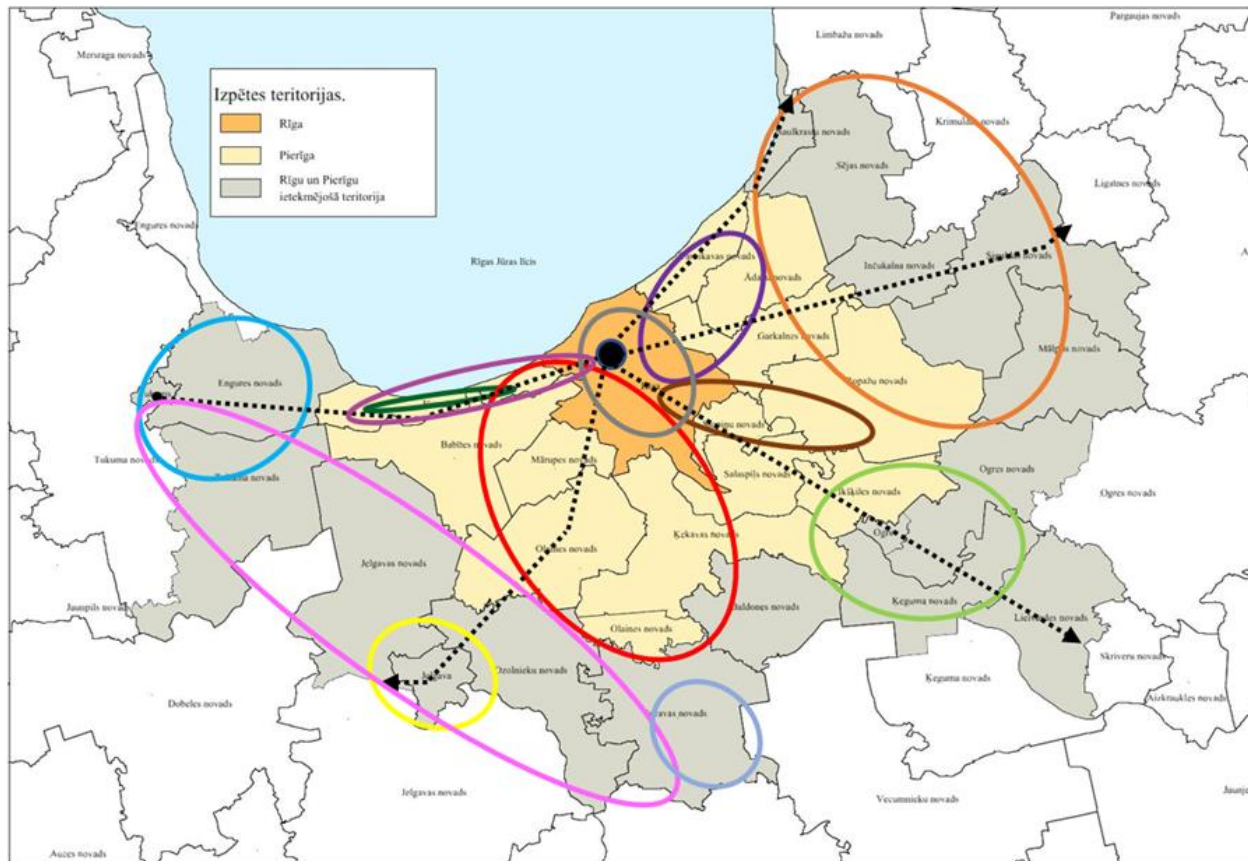


2017. gadā ostā apkalpoti
743 tūkst. pasažieru, t.sk.
87 tūkst. kruīza pasažieri





Sabiedriskais transports Rīgas aglomerācijā



Punktveida līnija - dzelzeļš
 Vienmērīga, krāsaina līnija - reģionālo autobusu pakalpojumu pārklājums



14 vietējie pasažieru pārvadājumi

350 vietējie autobusu kursē vidēji dienā

17 starptautiskie operatori

80 starptautiskie autobusu kursē vidēji dienā

Ekspluatējamo dzelzeļa līniju kopējais garums Latvijā



1 860 km

No tiem **251km** jeb **13.5%** elektrificētas dzelzeļa līnijas

No Rīgas Centrālās stacijas ik dienas kursē vilcieni 5 iekšzemes maršrutos:





Mobilitātes projekti



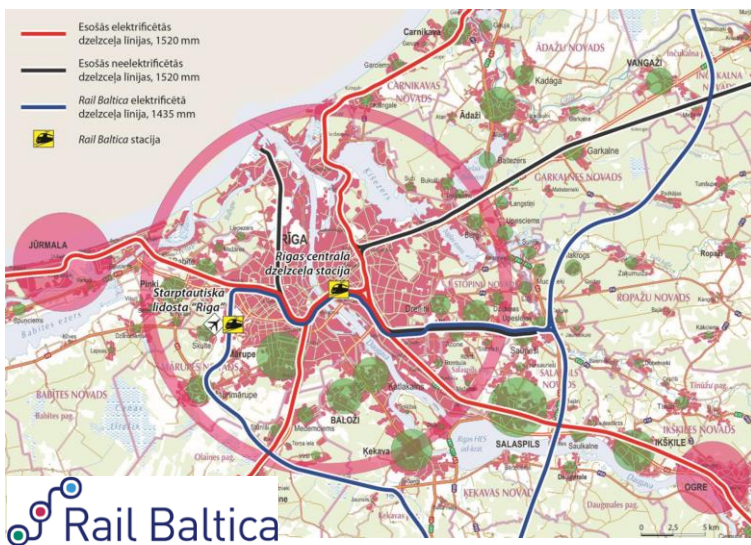
Cities.multimodal
Mobilitātes punkti



Tornakalna multimodālais
transporta mezgls

Holistic sustainable mobility solutions

HUPMOBILE



Rail Baltica

Dzelzeļa modernizācija Rail
Baltica projekta ietvaros





Īstermiņa mobilitātes rīcības plāns 2019.-2025.g.



ĪSTERMIŅA

VIDĒJĀ TERMIŅA

ILGTERMIŅA

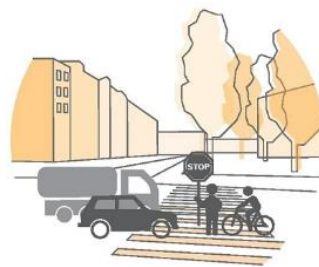
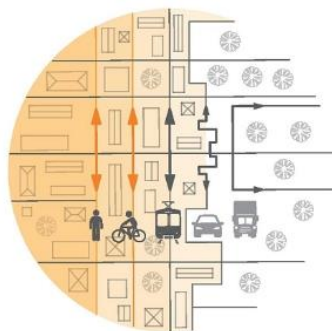
1. SABIEDRISKAIS TRANSPORTS - MOBILITĀTES MUGURKAULS

2. MOBILITĀTES HIERARHIJA

3. IEROBEŽOJUMI

4. PUBLISKĀ ĀRTELPA IKDIENAI

5. SADARBĪBA UN PARTNERI



- ✓ Līdzdalība un sadarbība ar "Rail Baltica" projekta Rīgā īstenošanu saistītajos projektos
- ✓ 10 aktivitātes sabiedriskā transporta prioritātes uzlabošanai pilsētā
- ✓ 5 aktivitātes alternatīvo satiksmes veidu attīstībai pilsētā

- ✓ Aktivitātes gājēju kustības ērtuma, nepārtrauktības un drošības realizācijai visos infrastruktūras attīstības projektos
- ✓ 14 aktivitātes veloinfrastruktūras attīstībai
- ✓ 10 aktivitātes satiksmes infrastruktūras pilnveidošanai
- ✓ Attīstīt koplietošanas pārvadājumu atbalsta mehānismu
- ✓ 2 aktivitātes ūdenstransporta attīstībai

- ✓ 7 aktivitātes mobilitātes vadības uzlabošanai Rīgā
- ✓ 5 infrastruktūras projekti tranzīta un kravas transporta novirzīšanai no pilsētas centra
- ✓ 7 stāvparku izveide, aptverot galvenos pilsētas ievadus

- ✓ Uzsākt 3 sadarbības programmas starp pilsētu un iedzīvotājiem publiskās ārtelpas un vides kvalitātes uzlabošanai apkaimēs
- ✓ Pasākumi gājēju prioritātes nodrošināšanai un satiksmes mierināšanai pilsētas centrā
- ✓ Aktivitāte, kas vērsta uz satiksmes drošības uzlabošanu dzīvojamās teritorijās

- ✓ Veicināt sadarbību ar Pierīgas pašvaldībām mobilitātes jomā
- ✓ Aktivitāte, kas vērsta uz mobilitātes punktu izveidi pilsētā
- ✓ Uzsākt vietējo galamērķu izveidi Rīgas pilsētā



Ilgspējīga un videi draudzīga pārvietošanās (SUMBA)

Mājsaimniecību aptauja

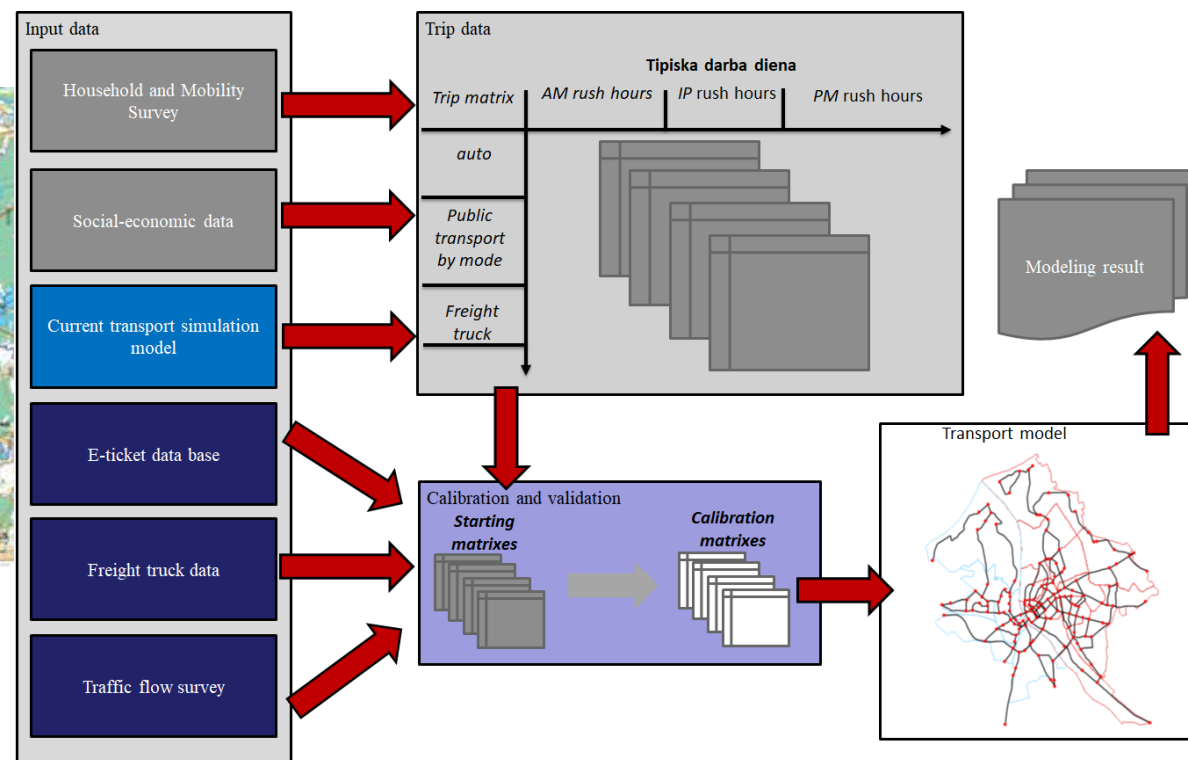
- izlases apjoms: ~ 5000 mājsaimniecības
- aptauju veids: aci pret aci, intervijas pa tālruni
- aptauju mērķis: definēt mājsaimniecības mobilitātes paradumus un ceļošanas mērķus
- aptauju aktualitāte: izstrādāt transporta simulācijas modeļa pārnesās matricu

Automašīnu skaitīšana

- rezultāts: dati par transporta intensitāti no 50 punktiem
- datu vākšanas metodi: manuāli ar novērotāju palīdzību papīra formā
- apsekojuma mērķis: datu vākšana transporta imitācijas modeļa kalibrēšanai

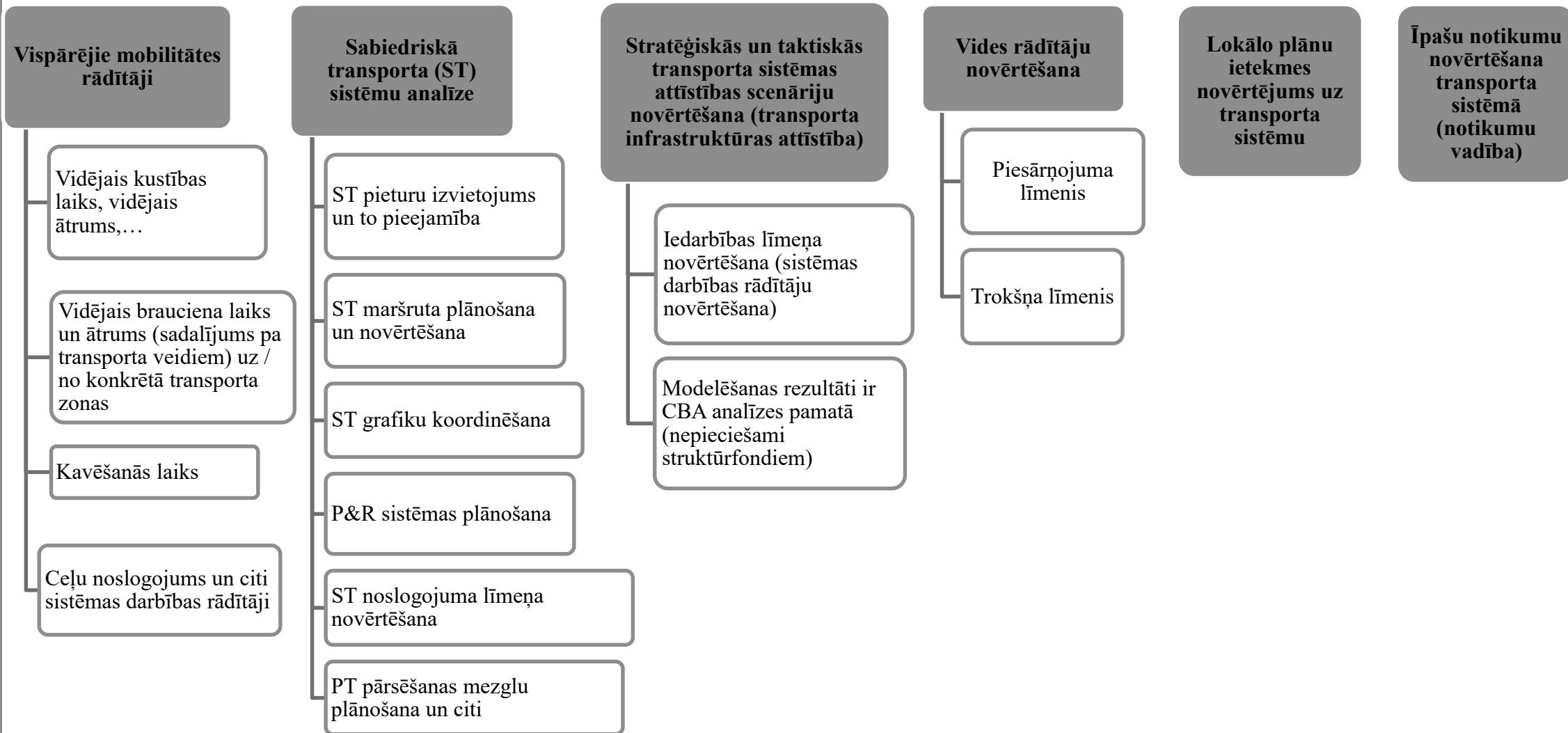
Rīgas transporta simulācijas modelis – rekonstruēšana

- min 500 zonas
- laika periods: AM, IP, PM
- pārvietošanas matrica (2019)
- sadalījums pa transporta veidiem
- automašīnu, kravas automašīnu un sabiedriskā transporta satiksmes analīze
- piesaistes matrica
- teritorija: Rīga+





Ilgtspējīga un videi draudzīga pārvietošanās (SUMBA) - pielietojums





Pārsēšanās mezgli



Transporta pārsēšanās mezgls

«Pārsēšanās mezgls ir transporta pārsūtīšanas mezgls, kas izveidots, lai pēc iespējas efektīvāk apkopotu un sadalītu pasažierus, savienojot uz āru braucošus pilsētas pasažieru transporta objektus, piemēram, dzelzceļa stacijas, lidostas, autobusu stacijas vai ostas termināļus, kā arī dažādas iekšpilsētas pārvadājumu sistēmas, ieskaitot metro, autobusus, taksometrus un automašīnas.»

Pārsēšanās mezgla funkcija ir šāda:

- ✓ samazināt attālumu starp diviem dažādiem pilsētas rajoniem*
- ✓ atvieglot vairāku darbību modeļus*



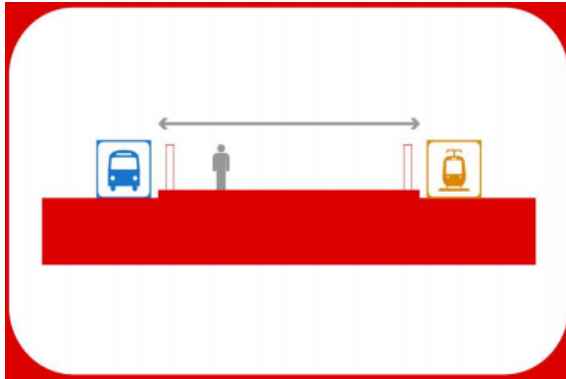
Transporta pārsēšanās mezgls

- ✓ Nodrošināt uzticamu un atbilstošu piedāvāto tiešo pakalpojumu, piemēram, informācijas un biļešu, līmeni
- ✓ Izstrādāt atbilstošas telpas, kas apkalpo pārsūtīšanu apkalpošanas zonās un uzgaidāmajās zonās / platformās, piedāvājot ērtības, piekļuvi internetam
- ✓ Nodrošināt atbilstošu piekļuvi vietnei visiem lietotājiem (īpaši invalīdiem)
- ✓ Piešķirt palīdzību ceļotājiem ar navigācijas palīglīdzekļiem, lai viņi varētu atrast ceļu no vietas, kur viņi vēlas doties, gan apmaiņas vietā, gan uz un no vietējās apkārtnes (ceļa atrašana)
- ✓ Piedāvāt ērtu un vienmērīgu navigāciju un lietotāju pārvietošanos, uzlabojot arī viņu izpratni, baudījumu un pieredzi (salasāmība)
- ✓ Ļauj lietotājiem pārvietoties apmaiņas centrā ar vairākām alternatīvām, vienlaikus nodrošinot skaidrus savienojumus ar esošajiem maršrutiem, objektiem un pakalpojumiem (caurlaidība)

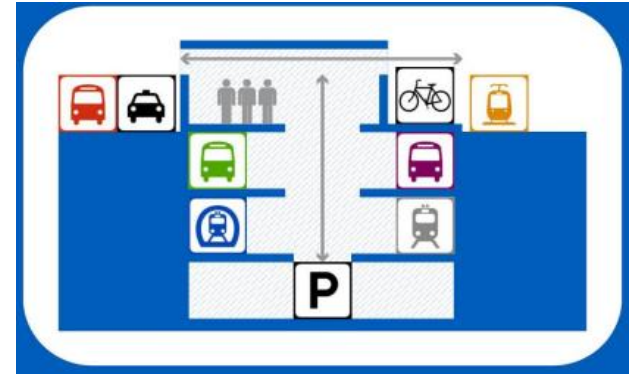


Transporta pārsēšanās mezgls: klasifikācija

Savienojuma punkts



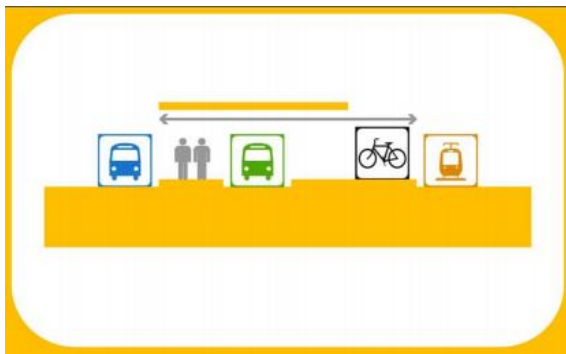
Liela izmēra pārsēšanās mezgls



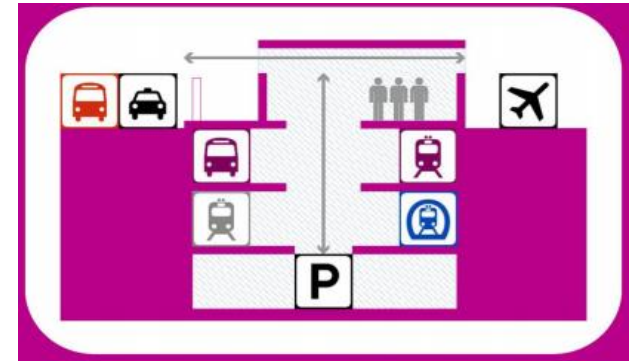
Pārsēšanās mezgls



Intermodālais laukums



Tālsatiksmes pārsēšanās mezgls





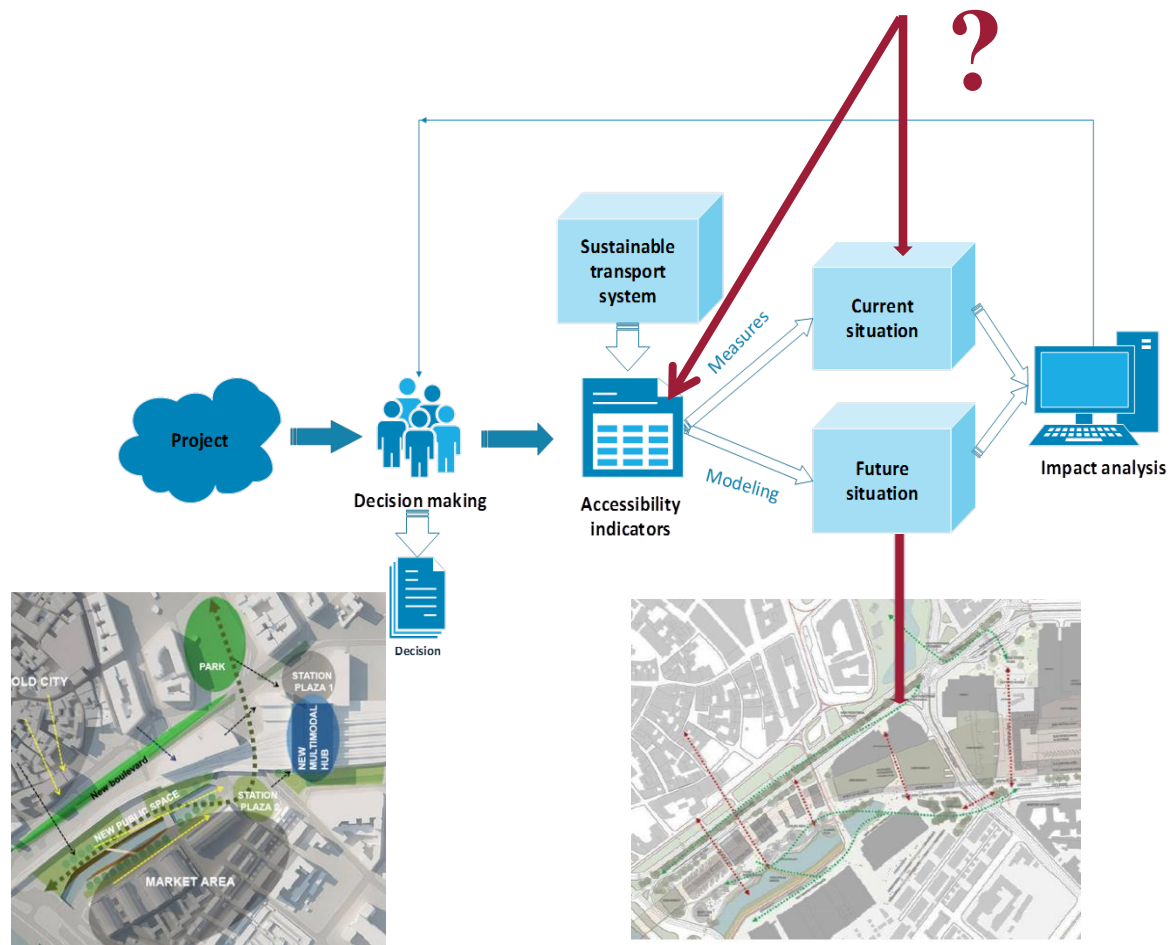
Transporta pārsēšanās mezgls

Pilsētu pārsēšanās mezgla elementu piramīda





Jaunā projekta ietekme uz transporta sistēmu - analīze



N	Kritērijs	Indikators
1	Pieejamība	Piekļuve sabiedriskajam transportam
2		Piekļuve pamatpakalpojumiem
3		Izcelsmes un galamērķu pieejamība
4	Veselība un drošība	Ar nelaimes gadījumiem saistīti nāves gadījumi un smagi ievainojumi
5		Transporta trokšņa iedarbība
6		Gaisa piesārņojuma iedarbība
7		Kājām iešana un riteņbraukšana kā transporta veidi nelieliem attālumiem
8	Rentabilitāte	Energoefektivitāte
9		Nepārstrādātu atkritumu radīšana
10		Valsts subsīdijas
11	Ietekme uz konkurētspēju un labklājības radīšanu	Bruto pievienotā vērtība
12		Ārējās transporta izmaksas
13		Ieguvumi no transporta
14	Dabas kapitāla patēriņš	Zemes aizņemšana
15		Cieto izejvielu patēriņš
16		Kaitējums biotopēm un sugām
17	Piesārņotāju ražošana	Siltumnīcefekta gāzu emisija
18		Gaisa piesārņotāju emisija
19		Piesārņojums no transporta infrastruktūras
20		Naftas un atkritumu izmešana jūrā

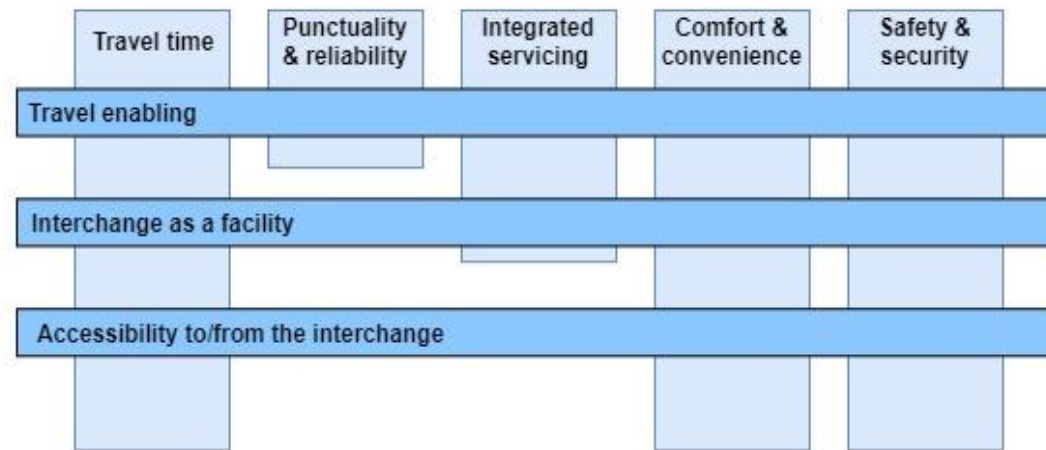
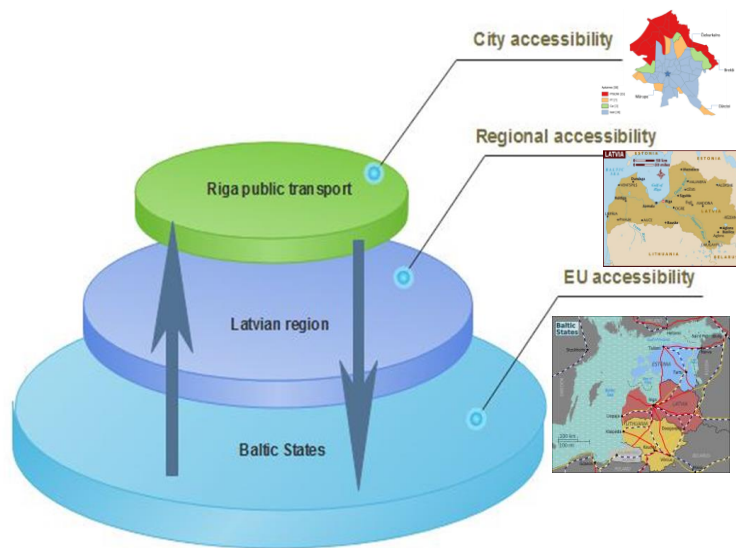
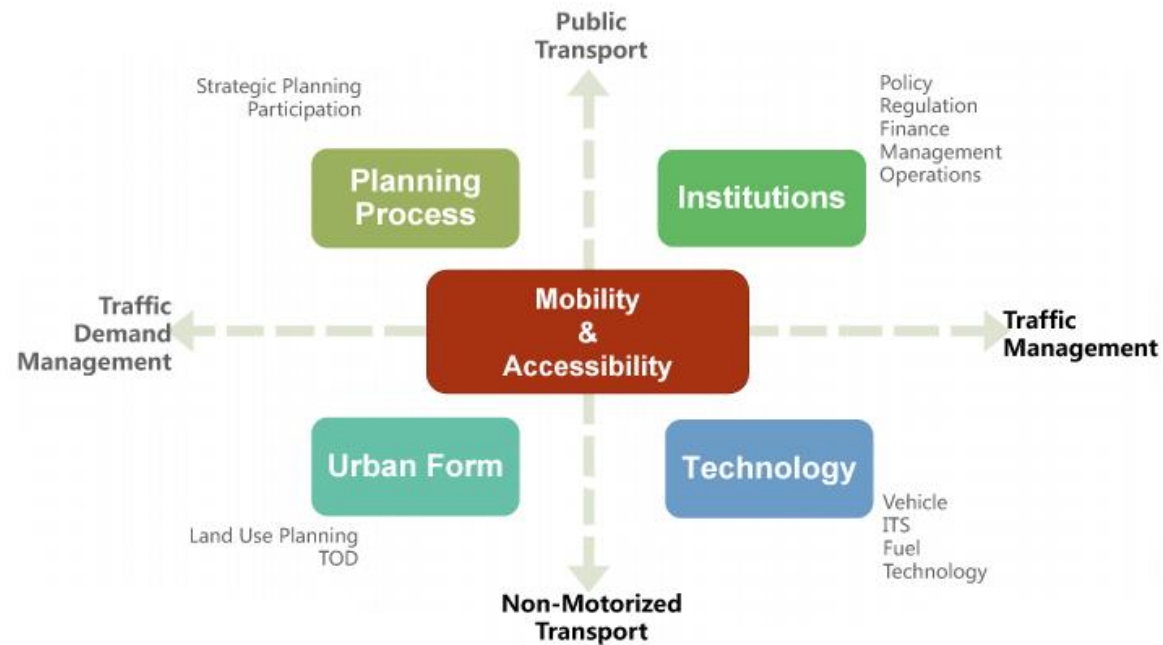
Avots: SUMMA project, 2003



Pieejamība

«Pieejamība attiecas uz cilvēku spēju sasniegt vēlamās preces, pakalpojumus, aktivitātes un galamērķus..»

Avots: Litman, 2015



Avots: CITY-HUBs, 2016

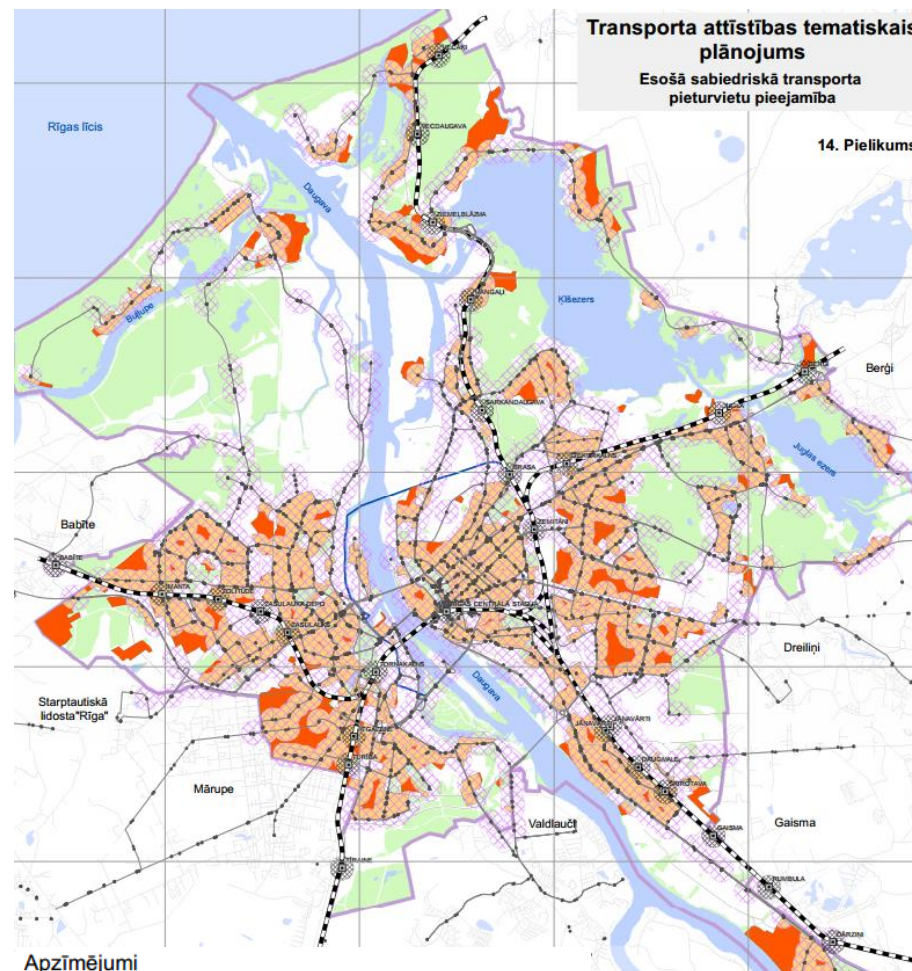


Rīgas transporta sistēmas pieejamības novērtējums

Transporta simulācijas modeļa analīze



ĢIS analīze



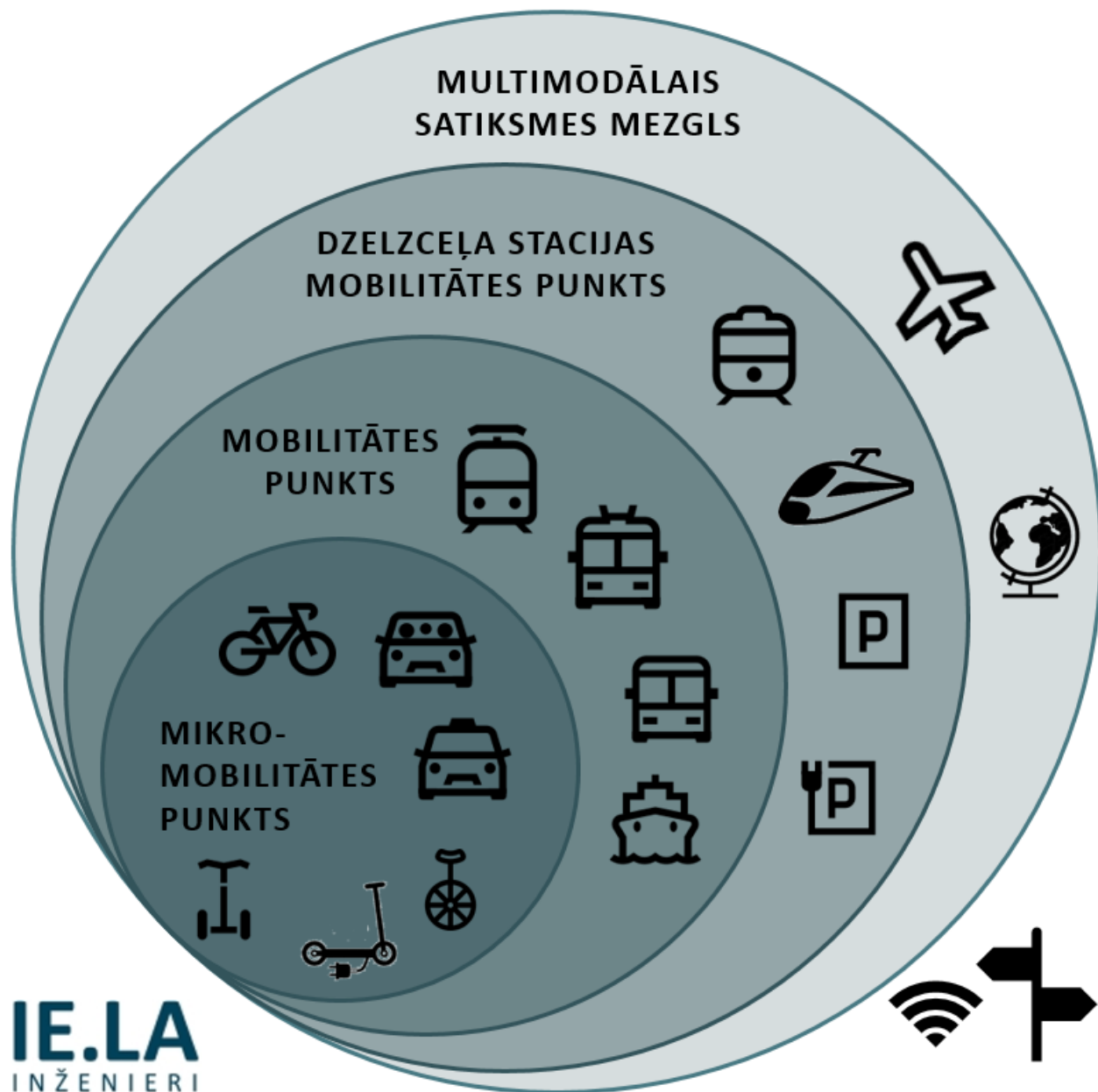


Mobilitātes punkti



Mobilitātes punkti - klasifikācija

RĪGAS PILSĒTAS
PAŠVALDĪBA





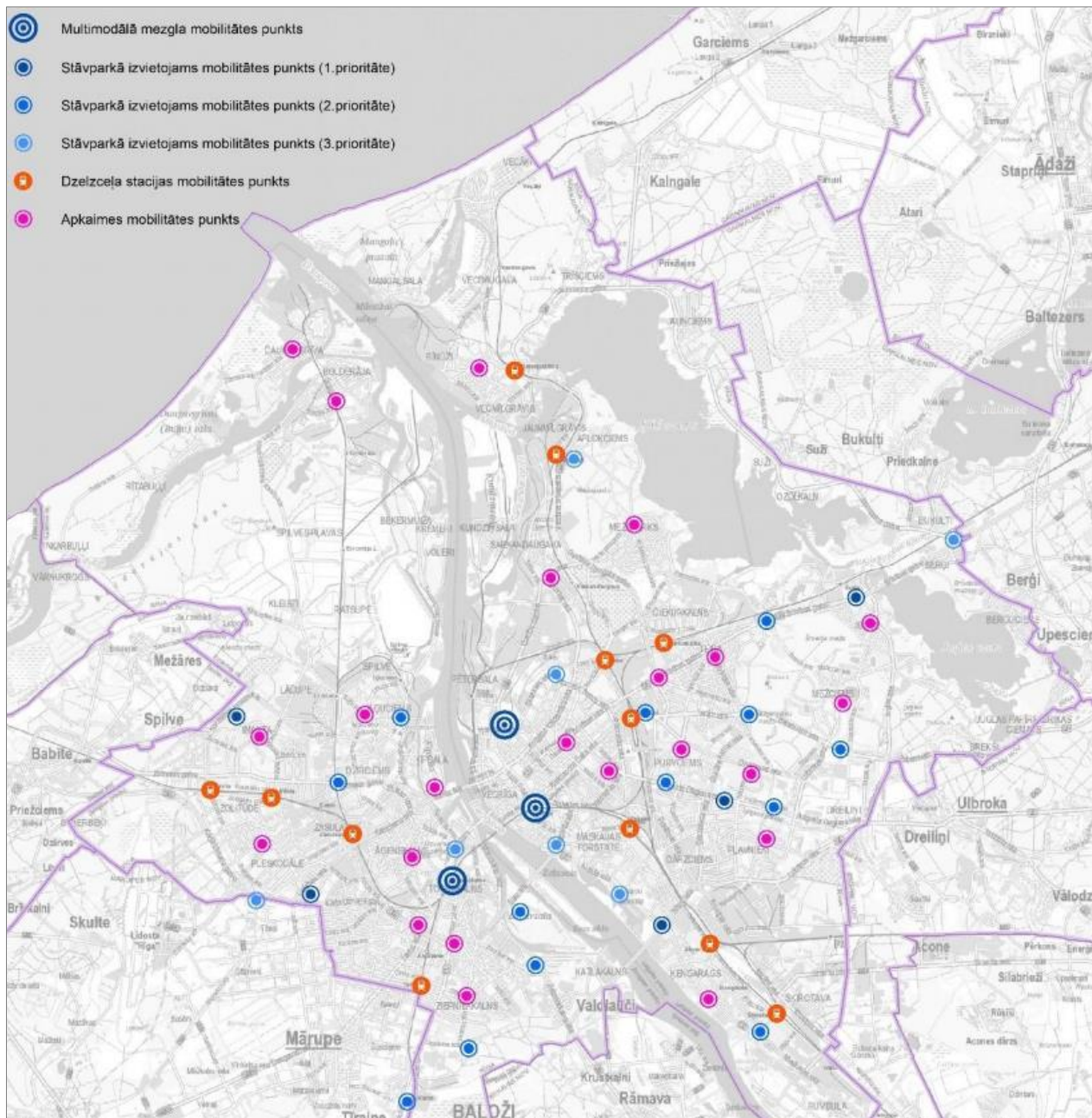
Mobilitātes punkti – servisa tabula



	VELO KOPLIETOŠANAS	VELO NOVIETNES	VELO REMONTA STENDS	IZLAIŠANA, UZŅEMŠANA, TAKSIS, KOPĀ-BRAUKŠANA	AUTO KOPLIETOŠANAS	AUTO ELEKTROUZLĀDE	SAB. TRANSPORTA GALAPUNKTS	SAB. TRANSPORTA PIETURA	"CEĻA ATRAŠANA"/CEĻVEDIS	REĀLLAIKA SATIKSMES INFO	WI-FI BRĪVPIEĒJS	PERSONĀLS	UZGAIDĀMĀ ZONA	DROŠĪBA UN APSARDE	ILGTSPĒJĪGI RISINĀJUMI	TIRDZNIECĪBAS VIETA	PUBLISKĀ TELPA	E-TALONA AUTOMĀTS	PRIVĀTĀ AUTO STĀVVIETA/STĀVLAUKUMS
MULTIMOD. SATIKSMES MEZGLS	●	●	●	●	●	●	●	○	●	●	●	●	●	●	●	●	●	●	○
DZELZCEĻA STACIJAS MOBILITĀTES PUNKTS	○	●	○	●	●	●	◇	○	●	●	●	○	●	●	●	○	○	○	○
MOBILITĀTES PUNKTS	●	●	●	●	●	○	○	●	●	●	○	◇	○	●	●	○	●	●	○
MIKRO- MOBILITĀTES PUNKTS	○	●	○	●	○	◇	◇	◇	○	◇	○	◇	◇	○	○	◇	◇	◇	◇



Mobilitātes punkti - novietojums

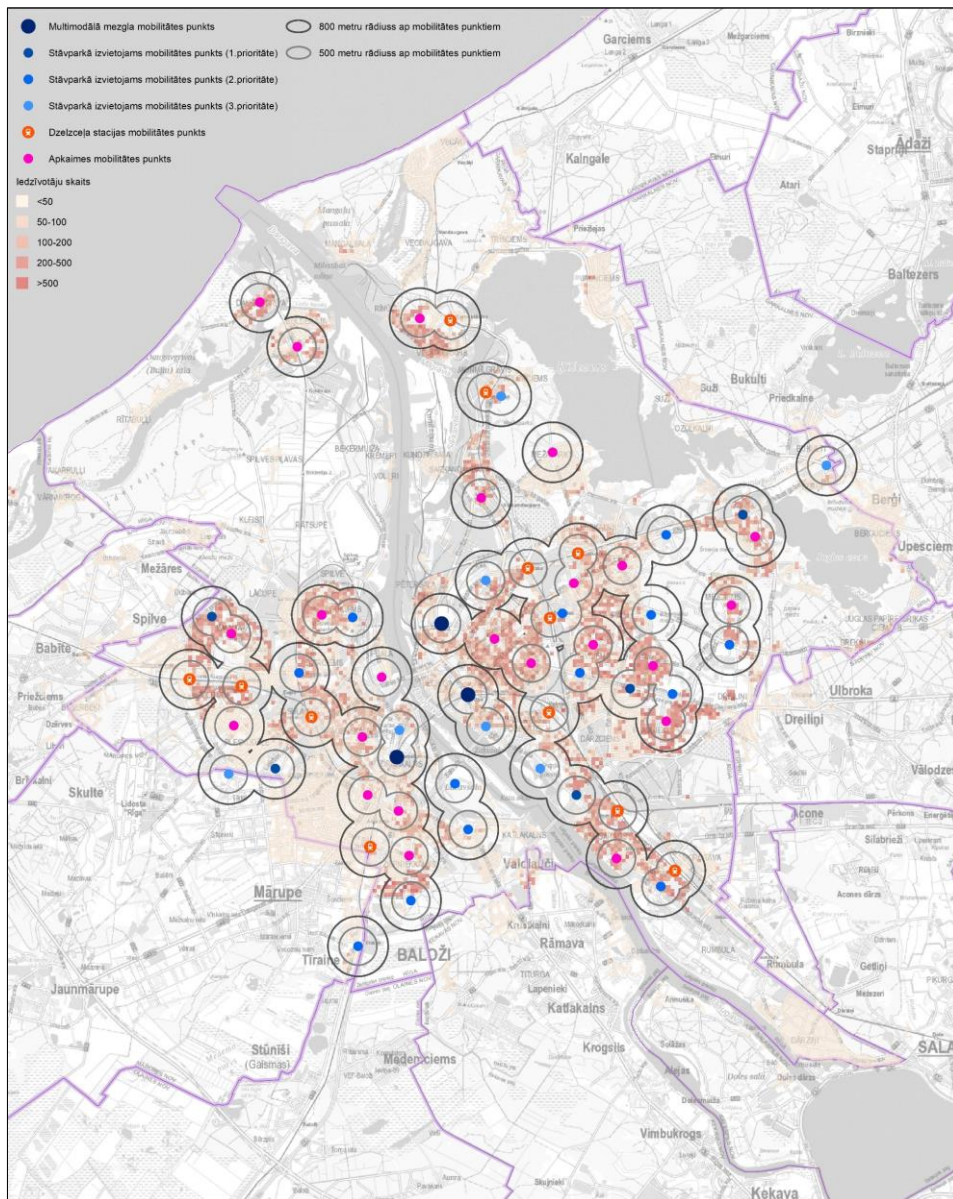


Kopumā attēloti 63 mobilitātes punkti:

- 3 Multimodālā mezgla mobilitātes punkti
- 5 stāvparkā izvietojami mobilitātes punkti (1.prioritāte)
- 13 stāvparkā izvietojami mobilitātes punkti (2.prioritāte)
- 7 stāvparkā izvietojami mobilitātes punkti (3.prioritāte)
- 12 dzelzceļa stacijas mobilitātes punkti
- 23 apkāmes mobilitātes punkti



Mobilitātes punkti – apkalpes zonas



Apkāmes mobilitātes punkti
nodrošina ilgtspējīgas mobilitātes izvēles iedzīvotāju un darbinieku ikdienas vajadzībām

Stāvparku mobilitātes punkti
nodrošina ātru un ērtu pārsēšanos no privātā auto uz sabiedrisko transportu vai velosipēdu braucot uz pilsētas centru

Dzelzceļa staciju mobilitātes punkti
palīdzes pilnvērtīgāk izmantot dzelzceļu iekšpilsētas pārvadājumiem un pasažieriem, kas atbrauks no ārpus pilsētas

Mobilitātes punkti multimodālajos satiksmes mezglos

Nodrošina pēc iespējas ātru un ērtu pārsēšanos no dzelzceļa/regionālajiem autobusiem uz citiem ilgtspējīgiem transporta veidiem



Ilgspējīgs mobilitātes plāns (SUMP)



Paldies par uzmanību!



RĪGAS PILSĒTAS
PAŠVALDĪBA

Evelina.budilovica@riga.lv

2019