

Prezentācija sagatavota Mobilitātes semināram  
”Jauni mobilitātes risinājumi: idejas, iespējas, izaicinājumi”  
(Līgatne, 2019. gada 16.oktobris)

Seminārs rīkots Interreg Baltijas jūras reģiona programmas 2014.-2020. gadam MARA projekta („Mobilitāte un pieejamība lauku reģionos - jaunas pieejas mobilitātes koncepciju izstrādei attālos reģionos”; Nr.R100) ietvaros, sadarbībā ar projektu “Baltijas transporta loks” jeb “BALTIC LOOP” (Interreg Centrālā Baltijas programma 2014.-2020. gadam).



# Elektromobilitāte, tās pievienotā vērtība tūrisma sektorā

Arnis Bergs,  
e-mobilitātes speciālists,  
biedrības

"Bezizmešu mobilitātes atbalsta biedrība"  
valdes priekšsēdētājs

[www.bimab.lv](http://www.bimab.lv)

[arnis.bergs@bimab.lv](mailto:arnis.bergs@bimab.lv)

# Ātrās uzlādes staciju tīkls Latvijā

Uzlāde ar jaudīgu ārējo lādētāju.

Nodrošina iespēju pārvietoties intensīvi.

Atbalsta abus uzlādes standartus (Igaunijā – 1).

Nodrošina augstu servisa līmeni (Lietuvā – nav).

Iekļauts Eiropas valstu tīklos –

vienota autorizācijas un apmaksas sistēma.

# Ne-tīkla uzlādes punkti

Ja pie auto stāvvietas ir iespējams novietot vismaz parasto, sadzīves, elektrisko rozeti, tad, **tūrisma objekta, piem., kafejnīcas, veikala, apskates vietas, viesu nama, viesnīcas,** apsaimniekotājs var piedāvāt elektromobiļa uzlādes pakalpojumu, kā arī paplašināt objekta publicitāti.

# Ne-tīkla uzlādes punkti

Parastā un 3-fāzu rozete elektromobiļu uzlādei.



- Requirements:**
1. 380~400 VAC;
  2. 3 Phase;
  3. 50/60 Hz;
  4. 20 kW Power Input
  5. CEE 32A Socket

# Elektromobiļu rallija “E-Rallye Baltica 2019” Latvijas posms 2019.gadā. Dalībnieki: 10 elektromobiļi no Vācijas.

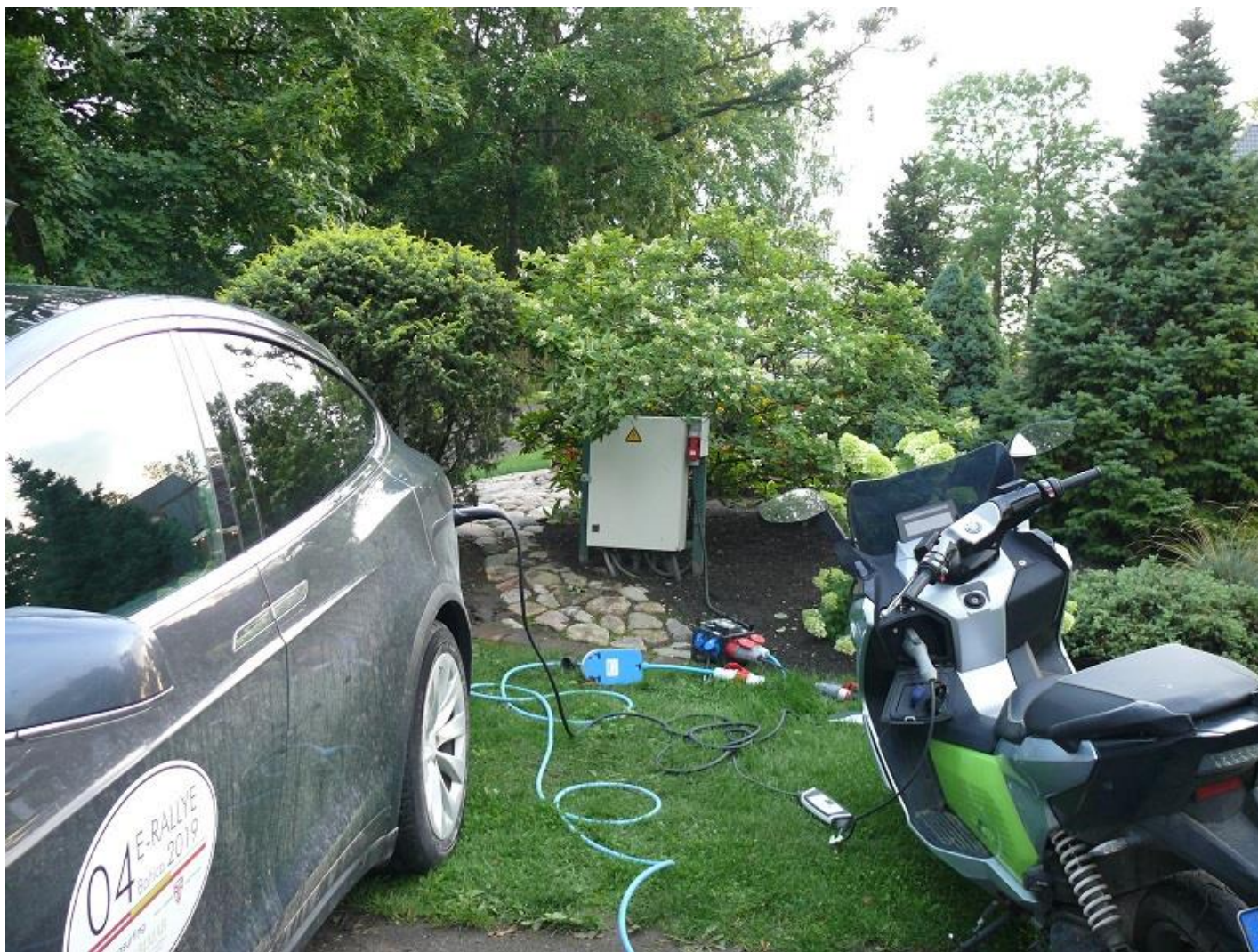


2019.gada 16.oktobris



Viesnīca  
“Miķelis”,  
Bauskas  
novads.

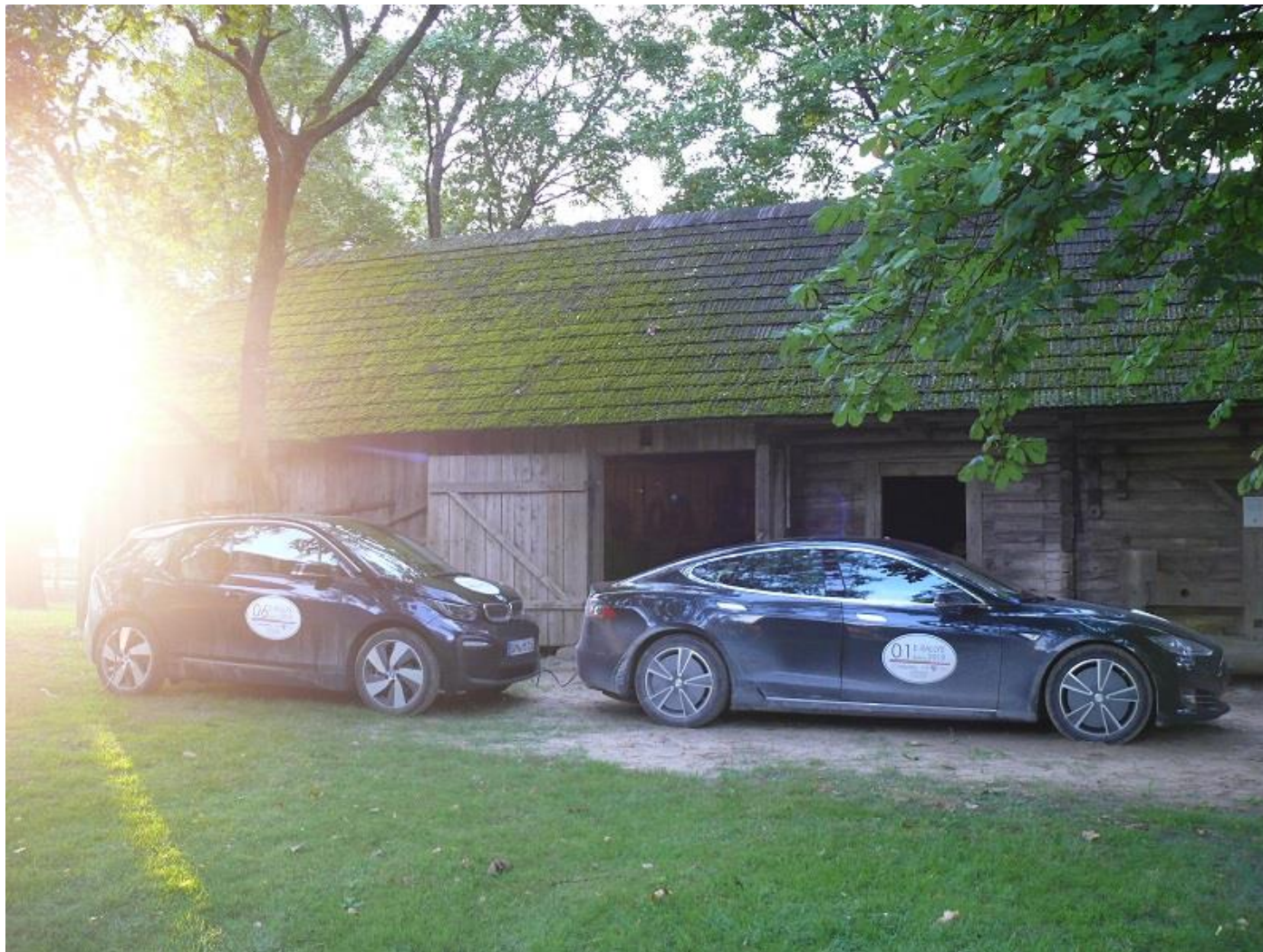
# Viesnīca “Miķelis”, Bauskas novads.



2019.gada 16.oktobris



# Viesnīca “Miķelis”, Bauskas novads.



2019.gada 16.oktobris



# Nacionālais botāniskais dārzs Salaspilī

# Publiskais pasākums Cēsīs



# Viesnīca “Tigra”, Priekuļi



Izveidotā uzlādes punkta aprakstu BIMAB, sadarbības līguma ietvaros, ievieto šādās kartēs:

- biedrības BIMAB un AS “Latvenergo” (drīzumā – CSDD) karte no 2011.gada ([www.bimab.lv](http://www.bimab.lv));
- Latvijas Lauku tūrisma asociācijas „Lauku ceļotājs” karte ([www.celotajs.lv](http://www.celotajs.lv)).

# BIMAB datus izmanto starptautisko uzlādes punktu karšu uzturētāji.



Viesnīca  
“Ērgļi”:  
uzlādes  
punkts atklāts  
2017.gada  
elektromobiļu  
maratonā.

# Jautājumi?

Alternatīvās degvielas transports valsts dokumentu projektos:

- MK Rīkojuma projekts “Grozījumi Ministru kabineta 2017.gada 25.apriļa rīkojumā Nr.202 “Par Alternatīvo degvielu attīstības plānu 2017.–2020.gadam”” (VSS-650);
- Nacionālais enerģētikas un klimata plāna 2021.-2030.gadam, projekts.