



Vides aizsardzības un  
reģionālās attīstības  
ministrija

# DATU NOZĪME. KĀPĒC MUMS VAJAG ATVĒRTOS DATUS? POTENCIĀLS TRANSPORTA NOZARĒ

 data.gov.lv

NACIONĀLAIS  
ATTĪSTĪBAS  
PLĀNS 2020



EIROPAS SAVIENĪBA  
Eiropas Reģionālās  
attīstības fonds

Mikus Jēkabsons  
Vides aizsardzības un reģionālās  
attīstības ministrija  
15.09.2020.

IEGULDĪJUMS TAVĀ NĀKOTNĒ



Vides aizsardzības un  
reģionālās attīstības  
ministrija

# KAS IR ATVĒRTIE DATI?

Atvērtie dati ir **brīvi** pieejama **bezmaksas** informācija bez **atkalizmantošanas** ierobežojumiem, kuru var rediģēt un **automatizēti** apstrādāt ar brīvi pieejamām lietojumprogrammām



Vides aizsardzības un  
reģionālās attīstības  
ministrija

# ATVĒRTS JĒB MAŠĪNLASĀMS FORMĀTS



**Mašīnlasāmā forma** - tāda, kuru ir iespējams ērti apstrādāt ar datoru un kurā ir iespējams piekļūt darba atsevišķiem elementiem un modificēt tos.



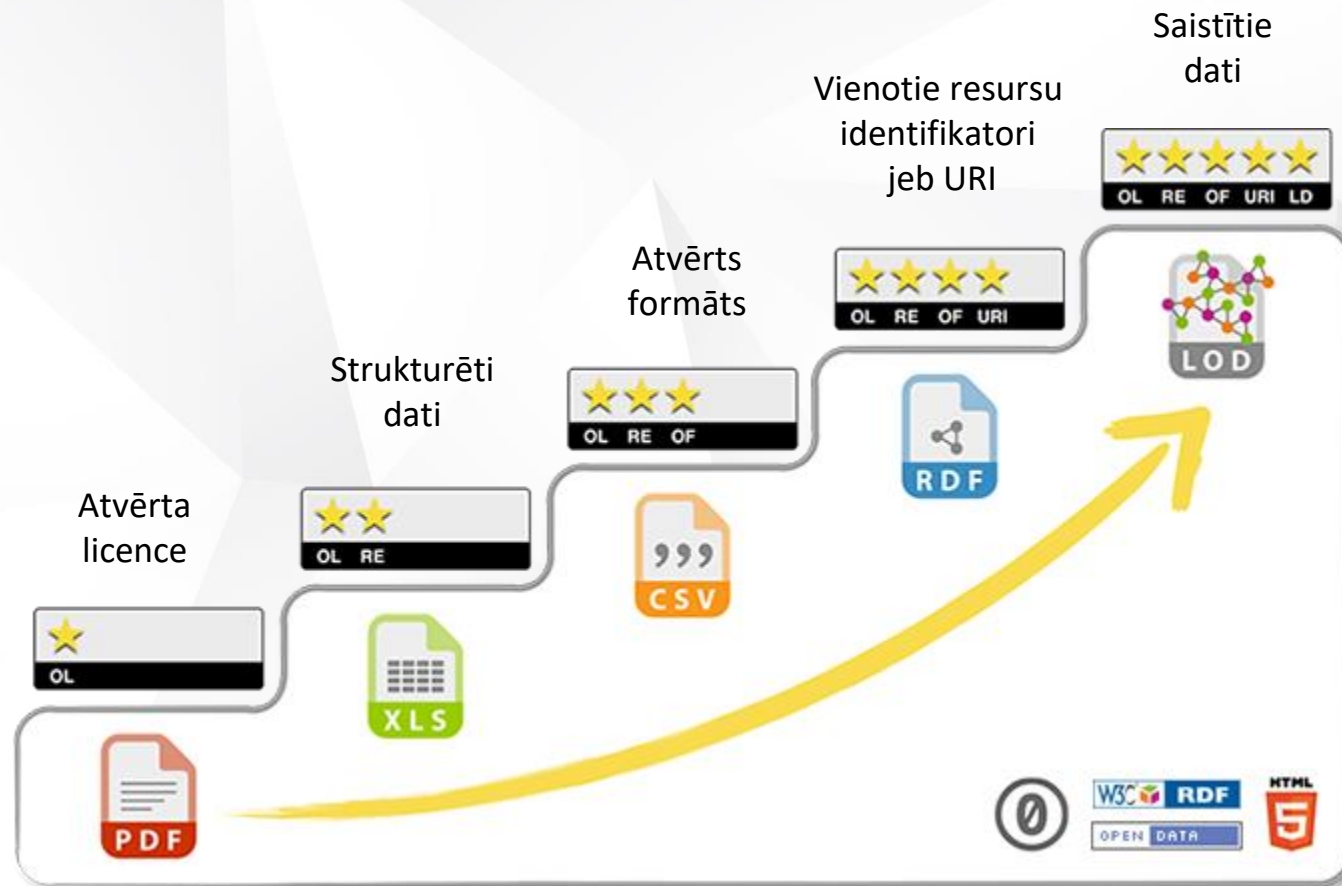
Piemēram: Izveidojot tabulu **CSV vai XLS(Ecxel)** formātā, tā atbilst mašīnlasāmības nosacījumam, bet šāda pat tabula PDF formātā dotajam nosacījumam neatbilst.



Vides aizsardzības un  
reģionālās attīstības  
ministrija

# KAS IR ATVĒRTI DATI?

## 5 zvaigžņu atvērto datu klasifikācija





Vides aizsardzības un  
reģionālās attīstības  
ministrija

# ATVĒRTO DATU PIELIETOJUMS

Informācijas atklātība

Žurnālisti

Pētnieki

Aktīvistu

Jauni produkti un  
pakalpojumi

Uzņēmēji

(potenciālais Latvijas  
atvērto datu tirgus  
izmērs (*direct  
market size*):  
70 000 000 €)

Efektīvāka valsts  
pārvalde

Iestādes


(potenciālais līdzekļu  
ietaupījums:  
2 000 000 €)



Vides aizsardzības un  
reģionālās attīstības  
ministrija

# data.gov.lv

 data.gov.lv

 [Datu katalogs](#)

[Apgūsti datu prasmes!](#)

[Vadlīnijas](#)

[Jautājumi un atbildes](#)

Ievadiet terminus, kurus meklēt.



Meklēt

[Aktualitātes](#)

[Par portālu](#)

## Laipni lūdzam Latvijas Atvērto datu portālā!


Aicinām iepazīties ar portāla saturu un iespējām! Portāla datu publicētāji ir valsts iestādes vai organizācijas, kas pilda valsts funkcijas. Saskaņā ar normatīvajiem aktiem, atvērto datus iestādes publicē pēc savas iniciatīvas.

424

DATU KOPAS

81

PUBLICĒTĀJI

 [Iepazīties ar datiem](#) >

### DATU KATALOGA KATEGORIJAS

Ārlietas

Ekonomika un  
uzņēmējdarbība

Enerģija

Iedzīvotāji un sabiedrība

Izglītība un sports

Kultūra

Reģioni un pašvaldības

Tieslietas, iekšlietas un  
drošība

Transports

Valsts pārvalde

Veselība

Vide

Zemkopība, pārtika un  
mežsaimniecība

Zinātne un tehnoloģijas



Vides aizsardzības un  
reģionālās attīstības  
ministrija

# ATVĒRTO DATU NORMATĪVAIS REGULĒJUMS LATVIJĀ

2020.gada 14.jūlija Ministru kabineta noteikumi Nr.445 Kārtība, kādā iestādes ievieto informāciju internetā:

- Iestāde tās rīcībā esošos atvērto datus mašīnlasāmā formā kopā ar metadatiem vai tikai datu kopas metadatus publicē Latvijas Atvērto datu portālā (<https://data.gov.lv>);
- Atvērto datu portāls ir valsts informācijas sistēma, kuras pārzinis ir Vides aizsardzības un reģionālās attīstības ministrija (turpmāk – pārzinis) un turētājs ir Valsts reģionālās attīstības aģentūra.

Latvijas Atvērto datu portāls PIKTAPS ietvaros izveidots 2017.gada jūnija vidū



Vides aizsardzības un  
reģionālās attīstības  
ministrija

# LATVIJAS ATVĒRTO DATU STRATĒGIJA

Stratēģijas virsmērķis ir uz datos balstītas sabiedrības un valsts attīstība, ļaujot privātajam sektoram, konkurējot savstarpēji un ar valsti, **veidot ērtākus publiskos pakalpojumus.**

Stratēģijas mērķi ir **definēt sistemātisku pieeju vienotas un koordinētas politikas un saistītā regulējuma izstrādē, metodiskajā vadībā un īstenošanā, veicinot datu pieejamības nodrošināšanu atbilstoši “atvērts pēc noklusējuma” principam, sekmējot datos un tehnoloģijās balstītu inovāciju attīstību un to komercializāciju.**





Vides aizsardzības un  
reģionālās attīstības  
ministrija

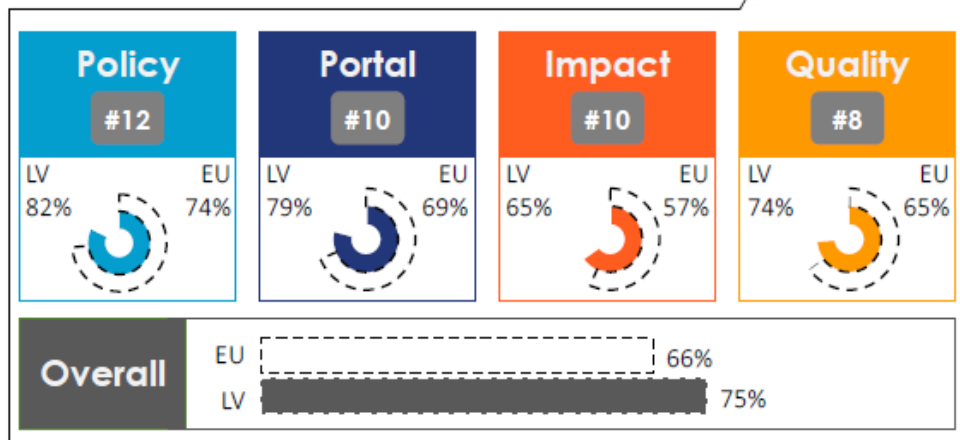
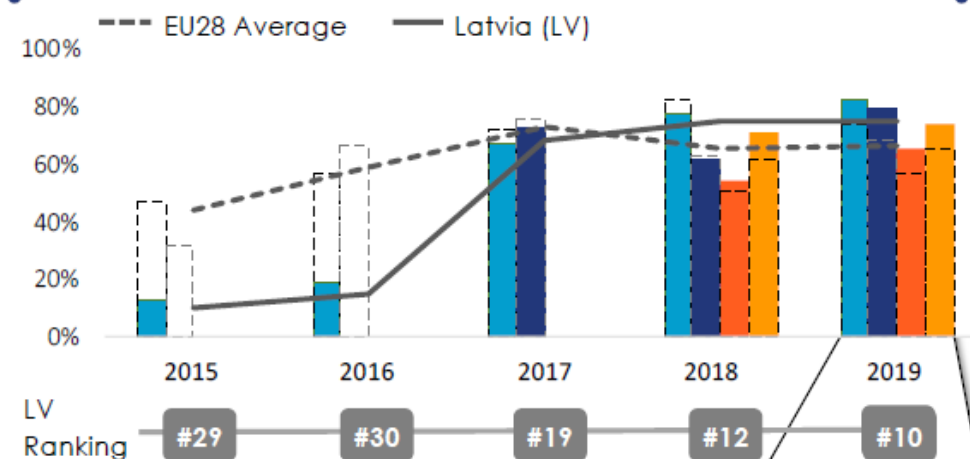
# LATVIJA EIROPAS ATVĒRTO DATU KARTĒ

## State-of-Play on open data - 2019

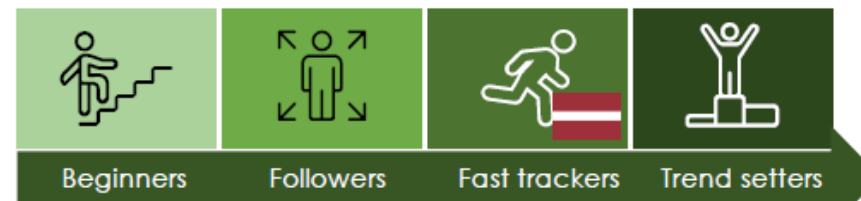
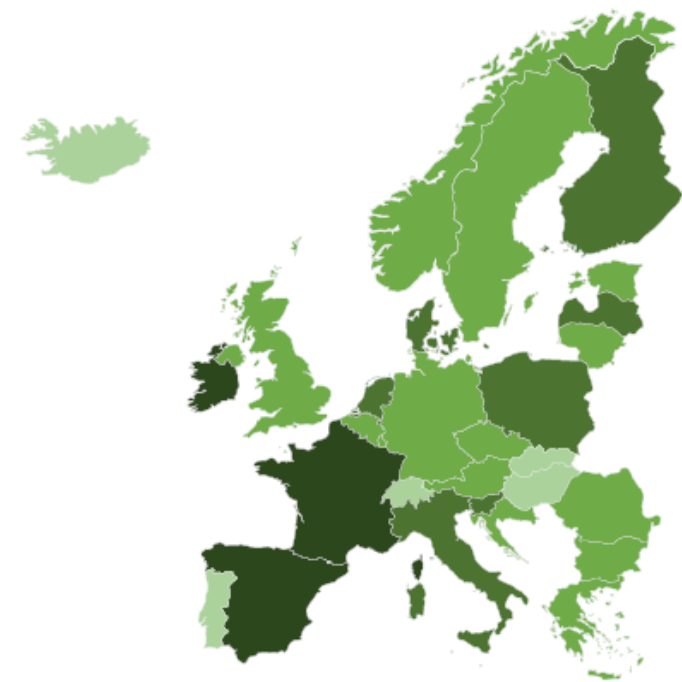
Latvia



### MATURITY LEVEL RATING



### OVERALL MATURITY LEVEL SEGMENTATION

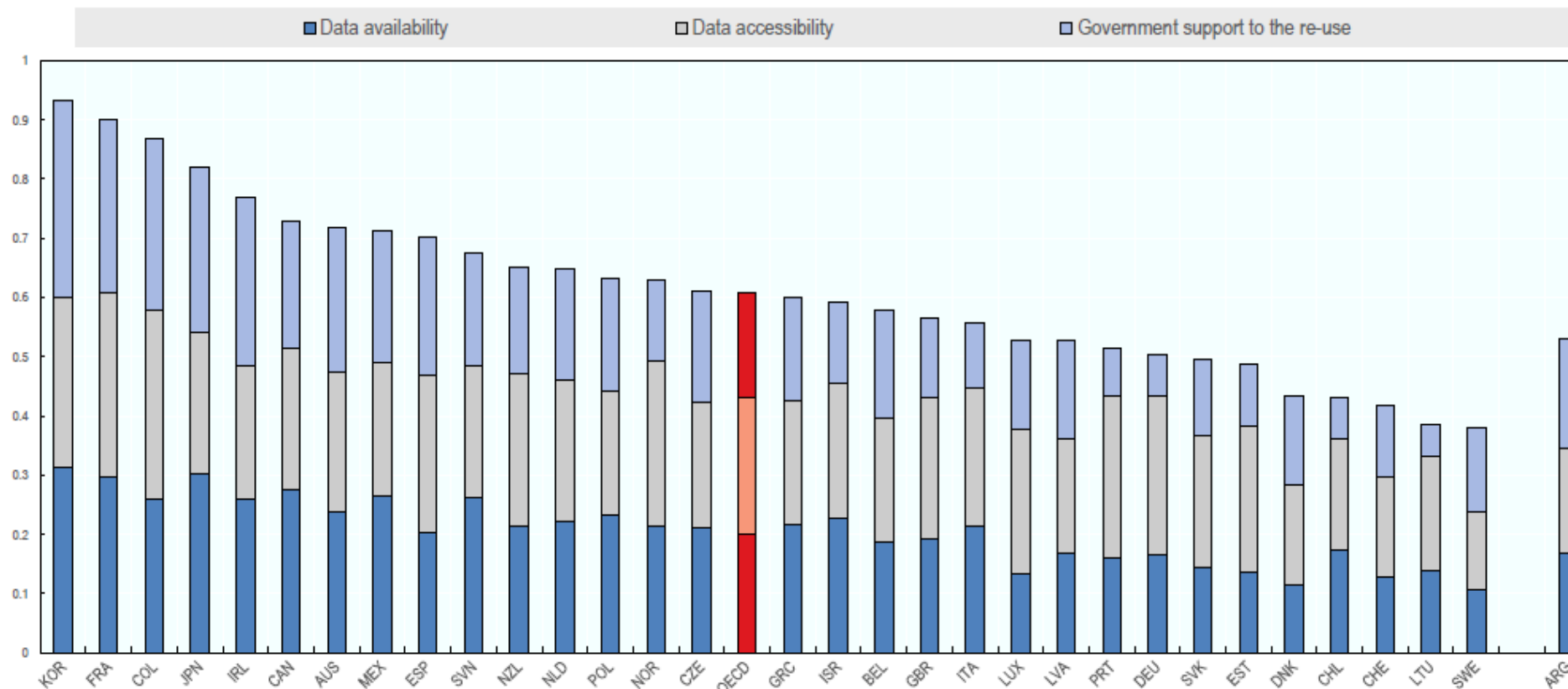




Vides aizsardzības un  
reģionālās attīstības  
ministrija

# LATVIJA OECD ATVĒRTO DATU KARTĒ

## OURdata Index 2019 – Overall Ranking



Notes:

- 1.Data for Austria and Finland were not added (still under cleaning).
2. Data not available for Hungary, Iceland, Turkey and the United States.



Vides aizsardzības un  
reģionālās attīstības  
ministrija

# ATVĒRTO DATU NORMATĪVAIS REGULĒJUMS

Publiskā sektora informācijas atkalizmantošanas direktīva:

- Pirmo reizi pieņemta 2003.gadā, pirmie grozījumi 2013.gadā
- Latvija pārņēma PSI direktīvas 2013.gada grozījumus ar grozījumiem 2015.gadā, veicot grozījumus Informācijas atklātības likumā:
  - Definēta atkalizmantošana, atvērtie dati, metadati;
  - Vispārpieejamai informācijai, ko ievieto internetā, iestāde pēc savas iniciatīvas, ja tas ir lietderīgi, nodrošina piekļuvi atvērto datu veidā kopā ar informācijas metadatiem.



Vides aizsardzības un  
reģionālās attīstības  
ministrija

# 2019.GADA PSI DIREKTĪVAS GROZĪJUMI

PSI direktīvas mērķis ir veicināt un atvieglot harmonizētu ES dalībvalstu publiskā sektora datu atkalizmantošanu, neizslēdzot personas datu aizsardzību, INSPIRE direktīvu un ierobežotas pieejamības datu uzglabāšanas nosacījumus.

PSI direktīvas pārskatīšanas mērķis ir padarīt datus plašāk pieejamus atkalizmantošanai komersantiem, ar uzsvaru tieši uz maziem un vidējiem uzņēmumiem (turpmāk - MVU).



Pārņemot grozījumus PSI direktīvā, tiks veikti grozījumi Latvijas nacionālajā normatīvajā regulējumā

Eiropas Komisija šobrīd ir izdalījusi sešas jomas, kurās līdz 2021.gadam tiks izvēlētas konkrētas Augstvērtīgās datu kopas:

1. Ģeotelpiskie dati;
2. Vides un dabas novērojumu dati;
3. Meteoroloģiskie dati;
4. Oficiālie statistikas dati;
5. Uzņēmumu un to patiesā labuma guvēju dati;
6. Mobilitātes dati.





Vides aizsardzības un  
reģionālās attīstības  
ministrija

# ATVĒRTIE DATI MOBILITĀTEI: KĀ SĀBALANSĒT IEDZĪVOTĀJU KUSTĪBU UZLABOJUMUS, DROŠĪBU UZ CEĻIEM UN IZMAKSAS



Viedās ceļazīmes



Viedie luksofori



Fotoradari un sensori



Automašīnu izmantošanas  
dati – kas ir to īpašnieks?



Kurš maksās  
par inovācijām?





Vides aizsardzības un  
reģionālās attīstības  
ministrija

# DATU NOZĪME. KĀPĒC MUMS VAJAG ATVĒRTOS DATUS? POTENCIĀLS TRANSPORTA NOZARĒ

 data.gov.lv

NACIONĀLAIS  
ATTĪSTĪBAS  
PLĀNS 2020



EIROPAS SAVIENĪBA  
Eiropas Reģionālās  
attīstības fonds

IEGULDĪJUMS TAVĀ NĀKOTNĒ

Mikus Jēkabsons  
Vides aizsardzības un reģionālās  
attīstības ministrija  
15.09.2020.